


AQOL s.r.o., Tovární 1059/41, 779 00 Olomouc aqol@aqol.cz, www.aqol.cz				 projekce inženýring realizace vodohospodářských staveb	
VYPRACOVAL	JAROSLAV DOSTÁL	ODP. PROJEKTANT	JAROSLAV DOSTÁL	ČÍSLO ZAKÁZKY	2022018
OBJEDNATEL	Vodovody a kanalizace Kroměříž, a.s. Kojetínská 3666/64, 767 01 Kroměříž			DATUM	3/2024
ZAKÁZKA  KANALIZACE A ČOV PAČLAVICE VČETNĚ M.Č. PORNICE A LHOTA				STUPEŇ	DPS
				FORMÁT	A4
				MĚŘÍTKO	-
D. DOKUMENTACE OBJEKTŮ D.8 PS 03 ČERPACÍ STANICE- ELEKTROTECHNOLOGIE ROZVADĚČ RT-3-2				ČÍSLO PŘÍLOHY D.8.12	ČÍSLO KOPIE

RT-3-2 – ROZVADĚČ ČERPACÍ STANICE ČS-3-2

ZÁKLADNÍ TECHNICKÉ ÚDAJE:

TYP:

PLASTOVÁ ROZVODNICE V SESTAVĚ S PILÍŘEM DO TERÉNU  
SKŘÍŇ: 1000x1000x320mm (ROZMĚRY LZE ZMĚNIT DLE DODÁVEK)  
KOVOVÝ MONTÁŽNÍ PANEL  
KABELOVÉ DNO  
PLNÉ VNITŘNÍ DVEŘE PRO OSAZENÍ OVL. PRVKŮ  
PLNÉ VENKOVNÍ DVOJITÉ DVEŘE  
STŘECHA PROTI POVĚTRNOSTNÍM VLVIVŮM  
PILÍŘ VÝŠKY 900mm:

PŘÍVOD A VÝVODY:

PŘÍVOD: SPODEM  
VÝVODY: SPODEM

KRYTÍ:

IP54/2X

NAPÁJECÍ NAPĚTÍ:

3NPE AC 50Hz, 400V/TN-C-S

JMENOVITÝ PROUD:

In=25A

OVLÁDACÍ NAPĚTÍ:

230V AC 50Hz /TN-C-S  
24V DC

OCHRANA PŘED ÚRAZEM EL. PROUDEM:

DLE ČSN 332000-4-41 ed. 3:  
ZÁKLADNÍ OCHRANA ZA NORMÁLNÍCH PODMÍNEK (OCHRANA PŘED PŘÍMÝM DOTYKEM):  
411.2 – ZÁKLADNÍ IZOLACÍ, PŘEPÁŽKAMI NEBO KRYTY  
OCHRANA PŘI PORUŠE (OCHRANA PŘED DOTYKEM NEŽIVÝCH ČÁSTÍ):  
411.3.1 – OCHRANNÉ UZEMNĚNÍ A OCHRANNÉ POSPOJOVÁNÍ  
411.3.2 – AUTOMATICKÉ ODPOJENÍ V PŘÍPADĚ PORUCHY

OCHRANA ZVÝŠENÁ


412 – DVOJITÁ NEBO ZESÍLENÁ IZOLACE

OCHRANA DOPLŇKOVÁ

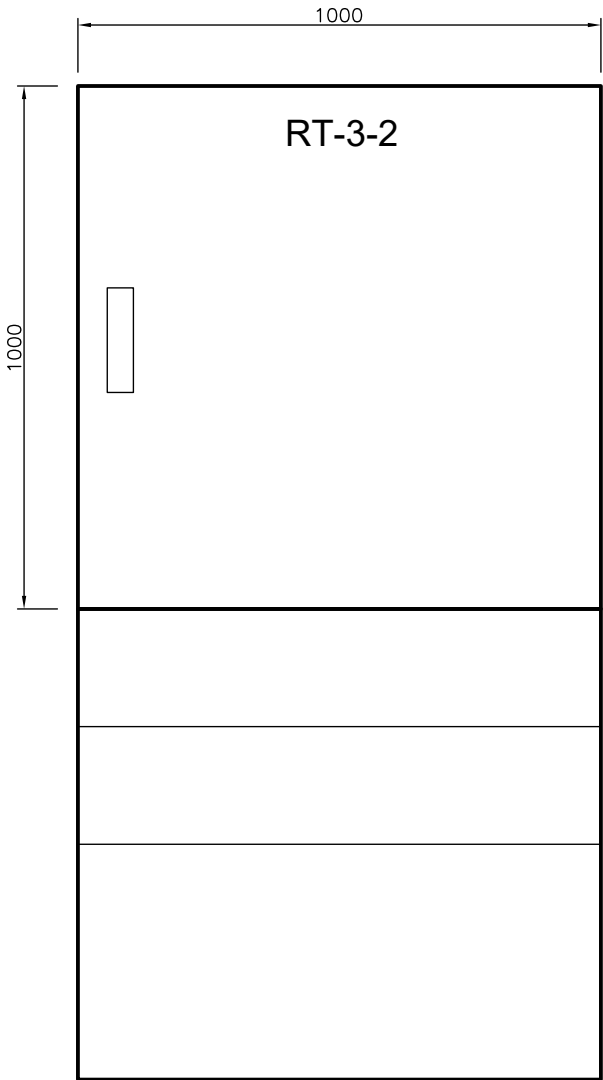
415.1 – PROUDOVÉ CHRÁNIČE  
415.2 – DOPLŇUJÍCÍ OCHRANNÉ POSPOJOVÁNÍ

POUŽITÉ PŘÍSTROJE V ROZVADĚČI

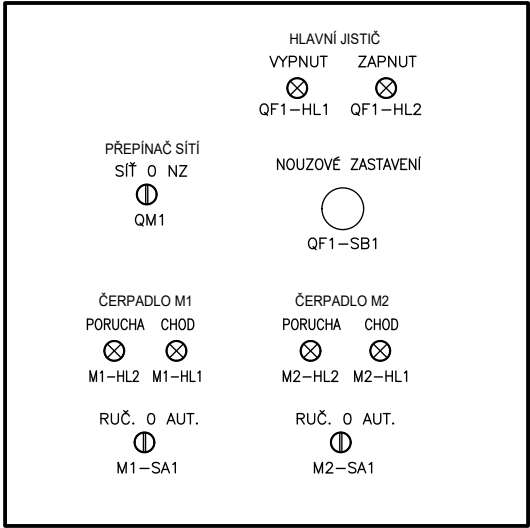
VE VÝKRESE JSOU UVEDENY PŘÍKLADY NAVRŽENÝCH  
VHODNÝCH PŘÍSTROJŮ, KTERÝM ODPOVÍDÁ ZAPOJENÍ  
A ČÍSLA PŘIPOJOVACÍCH SVOREK.  
PŘI VÝROBĚ JE MOŽNÉ POUŽÍT JINÉ PŘÍSTROJE  
MINIMÁLNĚ VŠAK NA STEJNÉ NEBO VYŠŠÍ KVALITATIVNÍ ÚROVNI

	PROJEKTANT:	JAROSLAV DOSTÁL	STAVBA:	KANALIZACE A ČOV PAČLAVICE VČETNĚ M.Č. PORNICE A LHOTA	NÁZEV:  RT-3-2 - ROZVADĚČ ČS-3-2	ČÍSLO DOKUMENTU:  D.8.12	=
	STUPEŇ:	DPS	ČÁST:	D – DOKUMENTACE OBJEKTŮ			+ RT-3-2
	DATUM:	03/2024	PS:	D.8 PS 03 ČERPACÍ STANICE- ELEKTROTECHNOLOGIE			LIST: 1
	OBJEDNATEL:						LISTŮ: 24

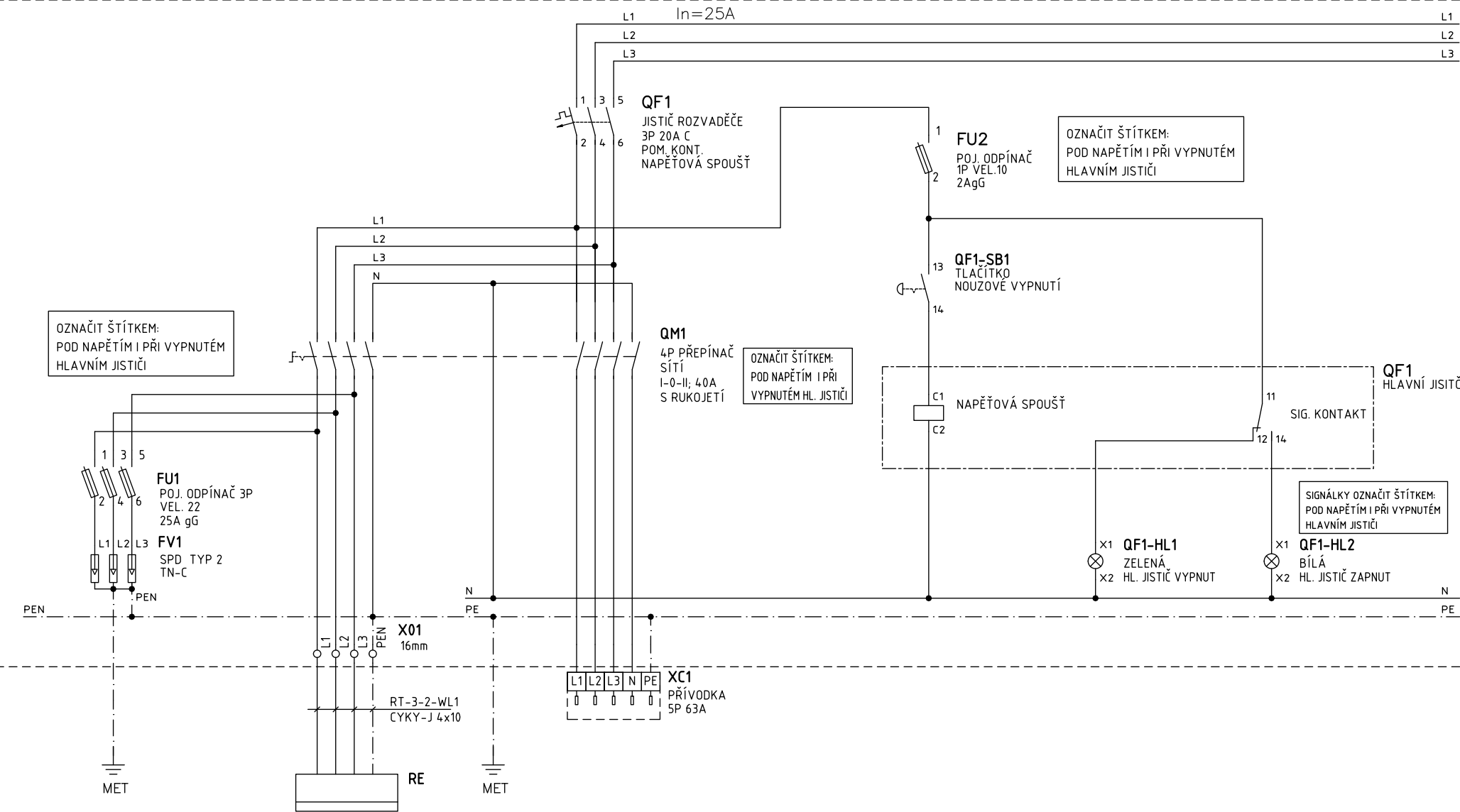
POHLED NA ROZVADĚČ



OSAZENÍ VNITŘNÍCH DVEŘÍ

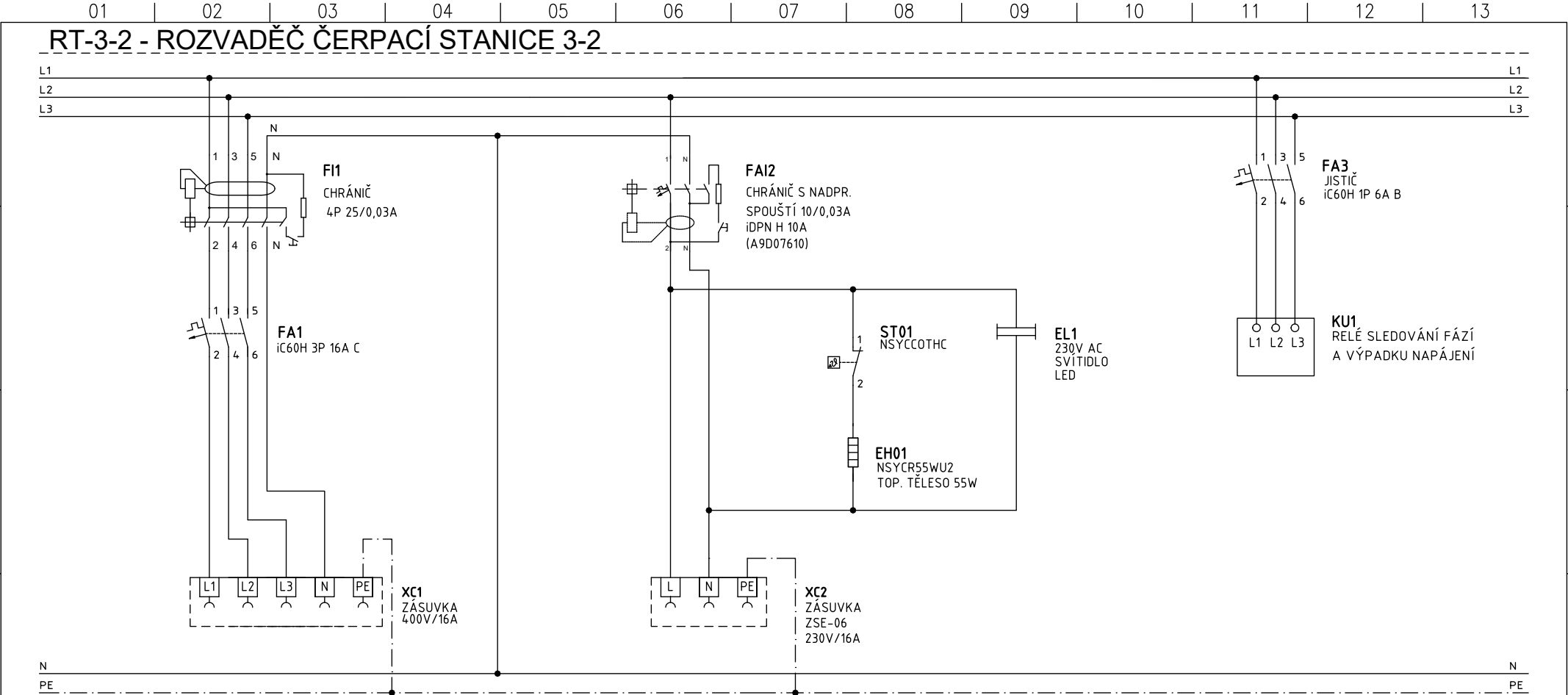


RT-3-2 - ROZVADĚČ ČERPAČÍ STANICE 3-2




PŘEPĚŤOVÁ OCHRANA	KABELOVÝ PŘÍVOD	PŘÍVODKA		NOUZOVÉ VYPNUTÍ	JISTIČ VYPNUT	JISTIČ ZAPNUT	
	Z ELEKTROMĚROVÉHO ROZVADĚČE	PRO NÁHRADNÍ ZDROJ		NAPĚŤOVÁ SPOUŠŤ	SIGNALIZACE NA DVEŘÍCH ROZVADĚČE		
PŘÍVOD DO ROZVADĚČE							

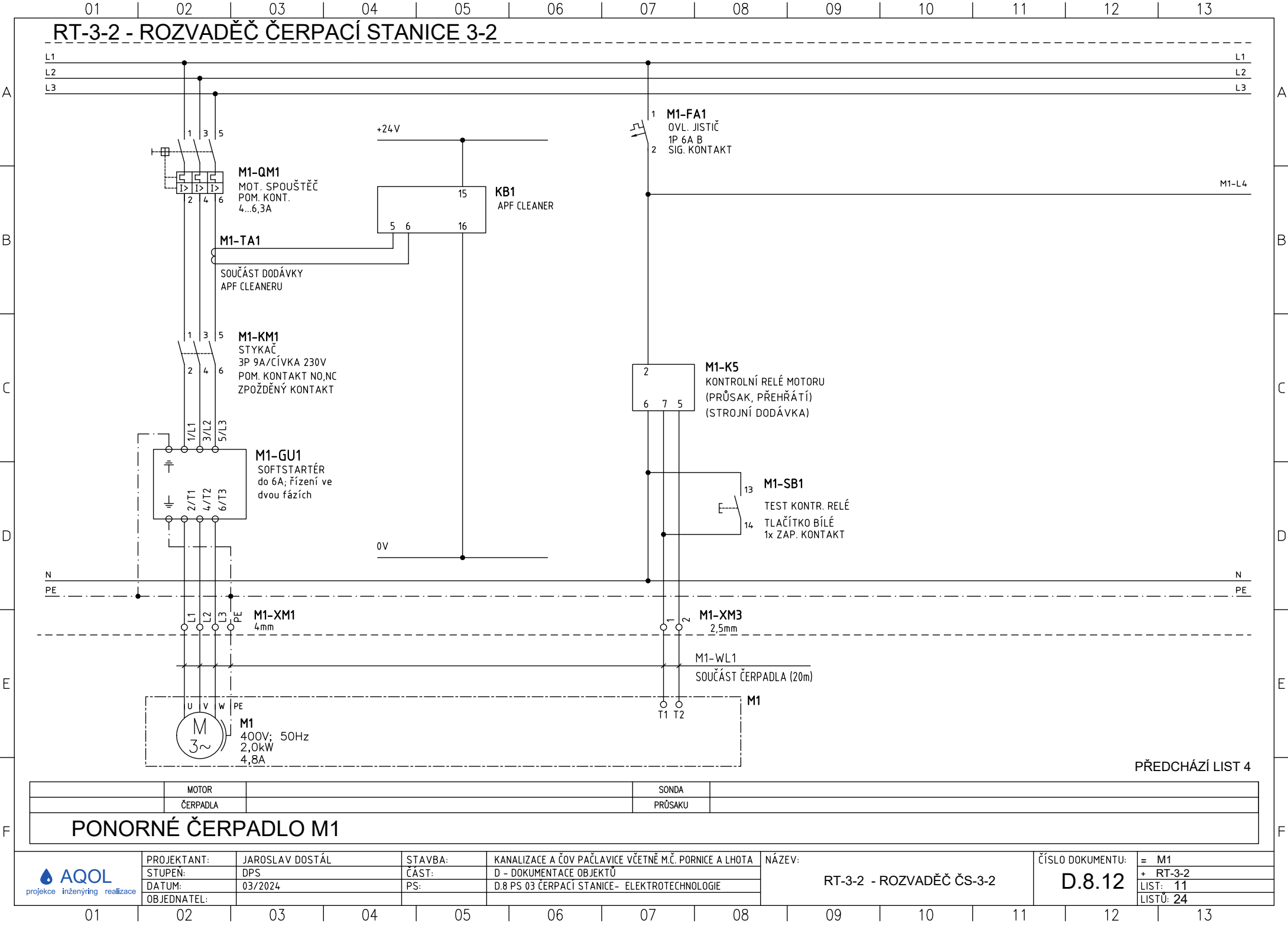
PROJEKTANT:	JAROSLAV DOSTÁL	STAVBA:	KANALIZACE A ČOV PAČLAVICE VČETNĚ M.Č. PORNICE A LHOTA	NÁZEV:	RT-3-2 - ROZVADĚČ ČS-3-2	ČÍSLO DOKUMENTU:	D.8.12
STUPEN:	DPS	ČÁST:	D - DOKUMENTACE OBJEKTŮ				
DATUM:	03/2024	PS:	D.8 PS 03 ČERPAČÍ STANICE- ELEKTROTECHNOLOGIE				
OBJEDNATEL:							

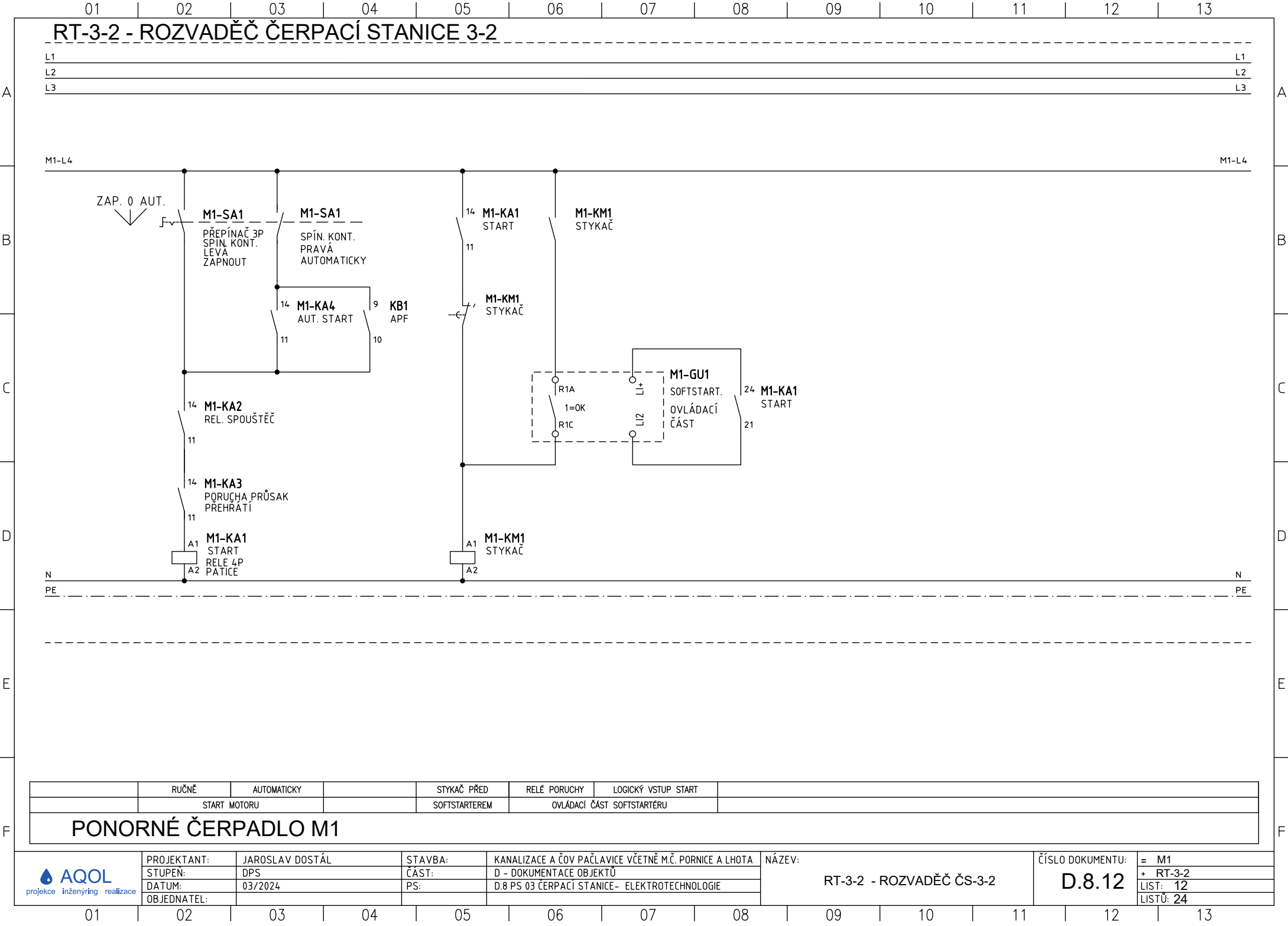


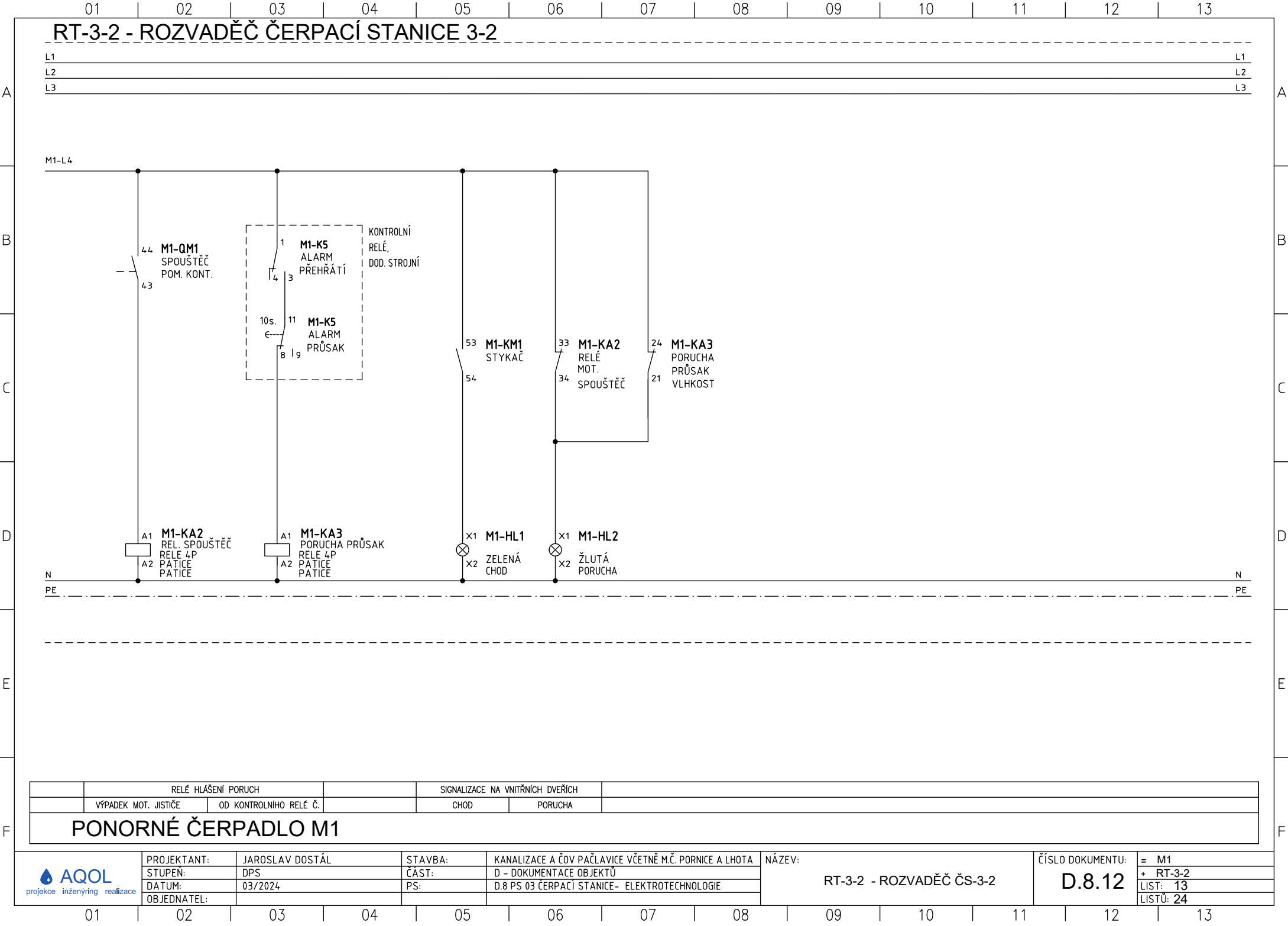
NÁSLEDUJE LIST 11

ZÁSUVKA PRO NAPÁJENÍ	SERVISNÍ ZÁSUVKA	TEMPERACE ROZVADĚČE	OSVĚTLENÍ	SLEDOVÁNÍ FÁZÍ
NAHRADNÍHO ČERPADLA	PRO NOTEBOOK			A VÝPADKU NAPÁJENÍ
ZÁSUVKY, SLEDOVÁNÍ VÝPADKU SÍŤE				

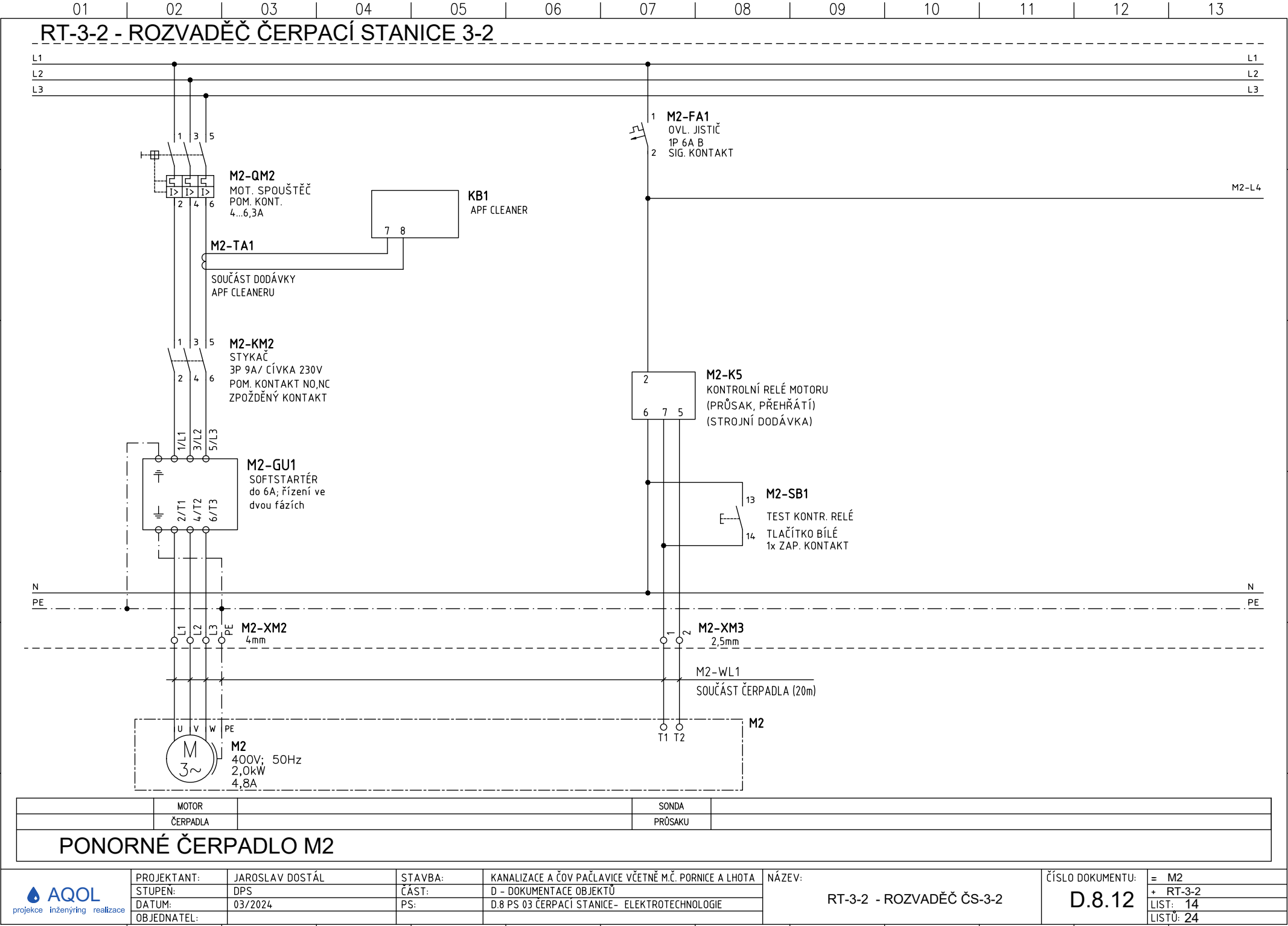
	PROJEKTANT:	JAROSLAV DOSTÁL	STAVBA:	KANALIZACE A ČOV PAČLAVICE VČETNĚ M.Č. PORNICE A LHOTA	NÁZEV:  RT-3-2 - ROZVADĚČ ČS-3-2	ČÍSLO DOKUMENTU:  D.8.12	=
	STUPĚN:	DPS	ČÁST:	D - DOKUMENTACE OBJEKTŮ			
	DATUM:	03/2024	PS:	D.8 PS 03 ČERPACÍ STANICE- ELEKTROTECHNOLOGIE			
	OBJEDNATEL:						
							LIST: 4
							LISTŮ: 24



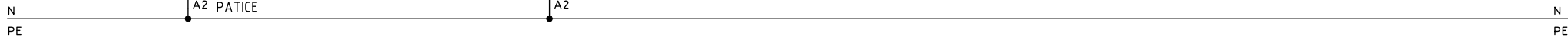








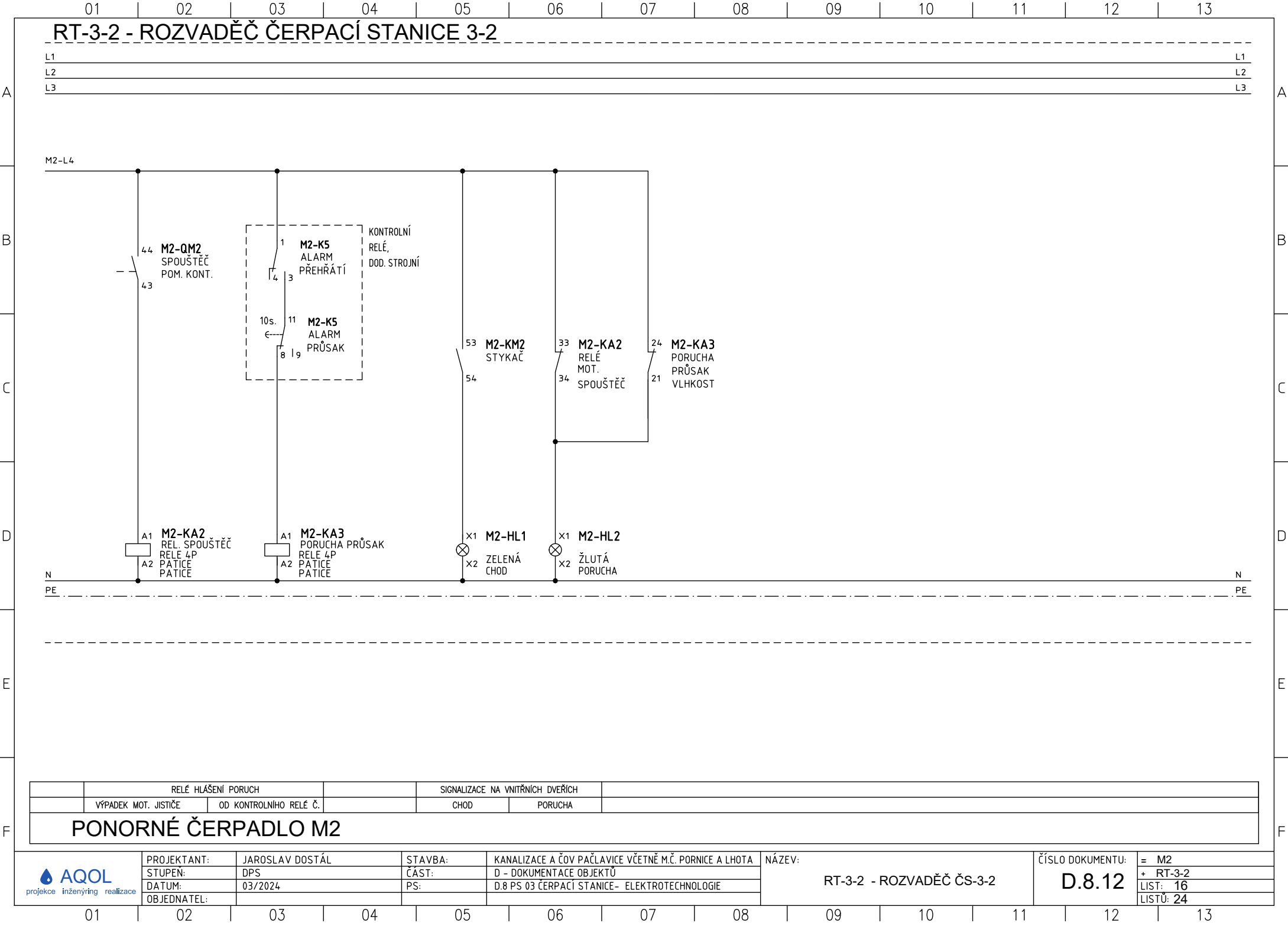
M2-L4

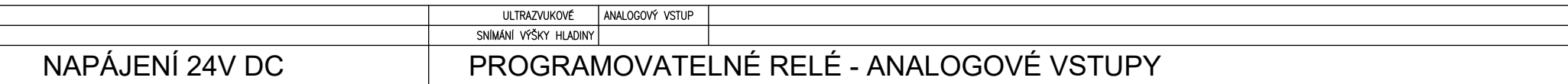


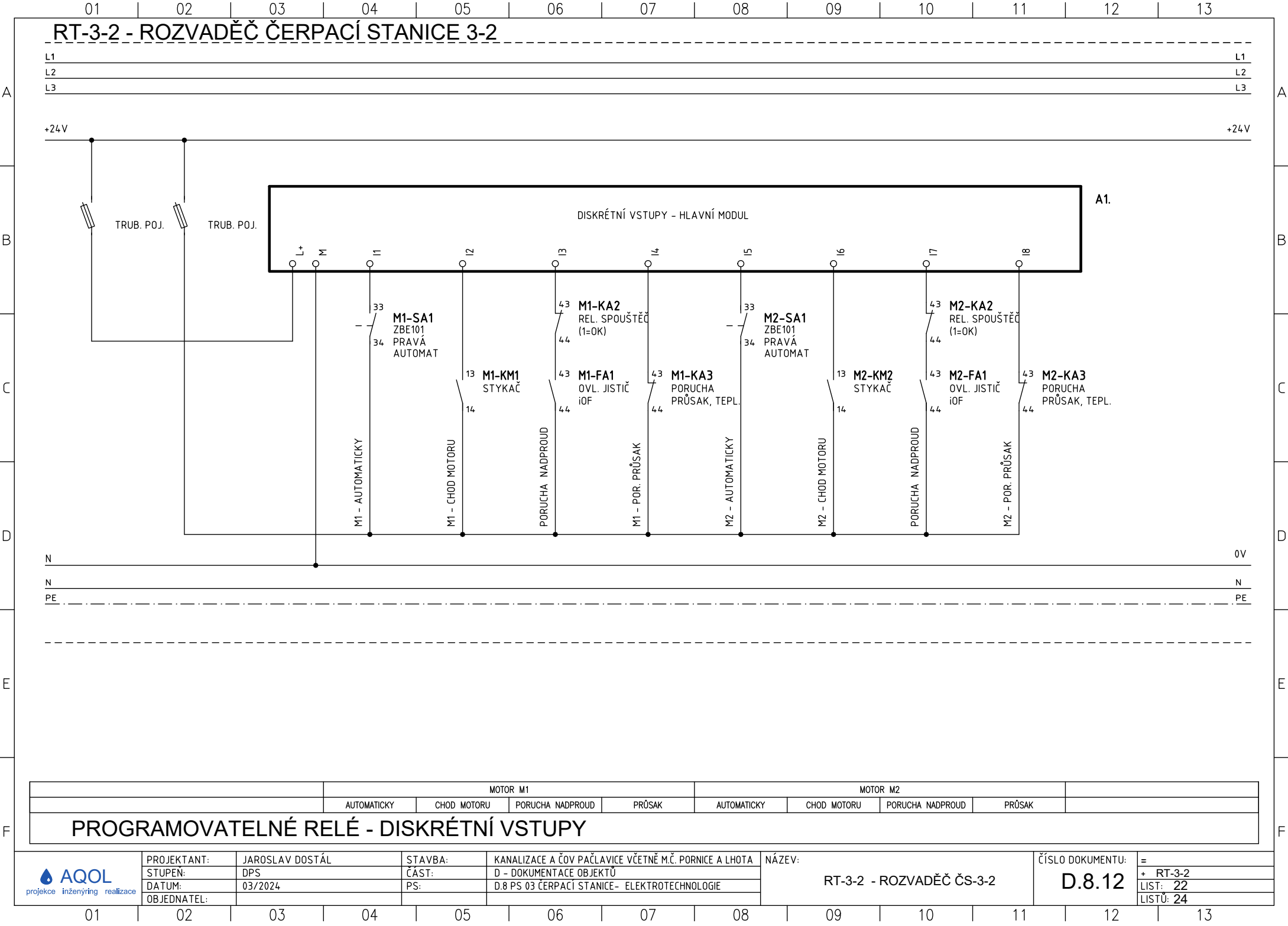
## PONORNÉ ČERPADLO M2

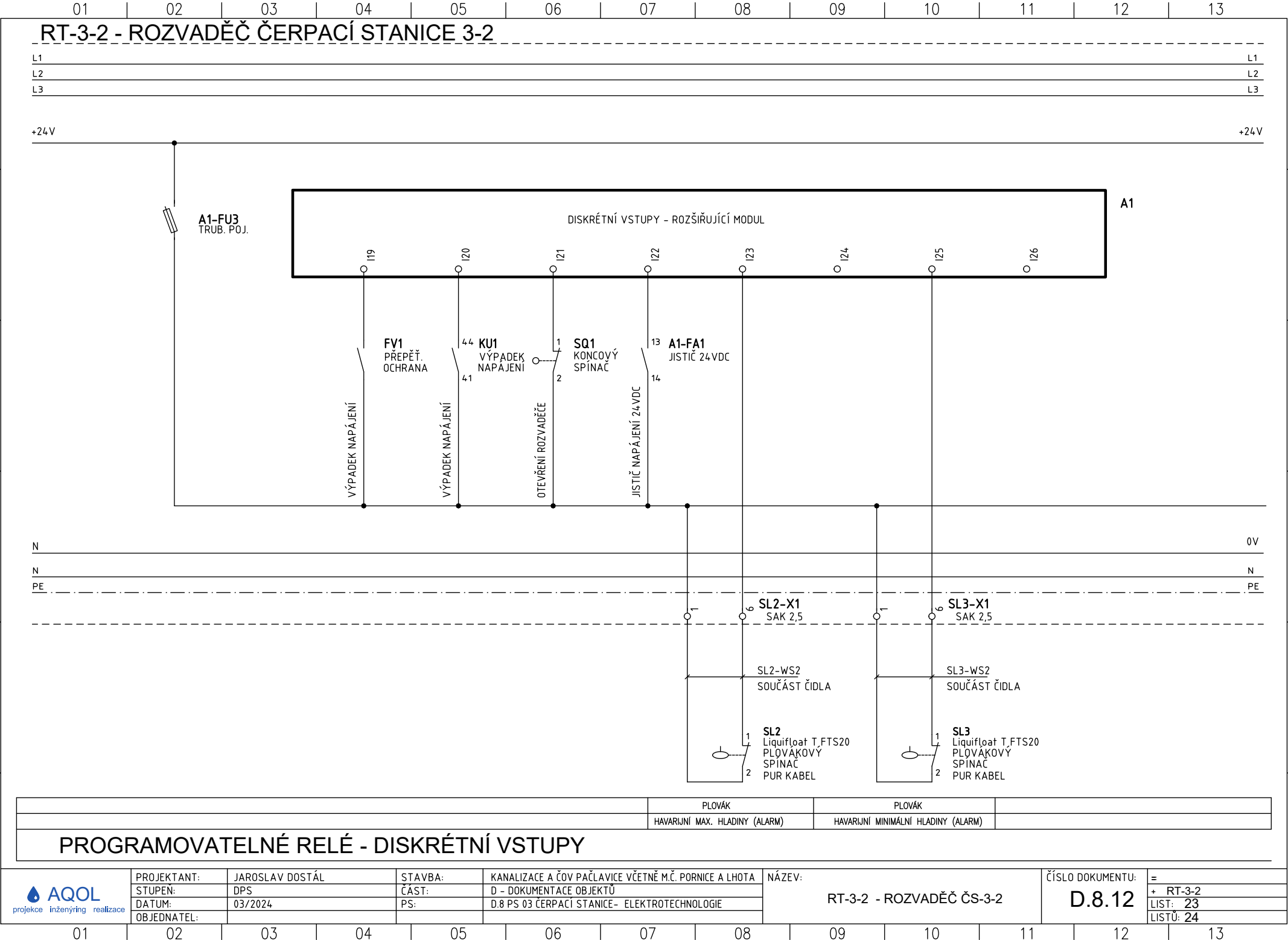
RT-3-2 - ROZVADĚČ ČS-3-2

ČÍSLO DOKUMENTU:	= M2
D.8.12	+ RT-3-2
	LIST: 15
	LISTŮ: 24









+24 V +24 V

## PROGRAMOVATELNÉ RELÉ - DISKRÉTNÍ VÝSTUPY

 **AQOL**  
projekce inženýring realizace

Rozvaděč RT-3-2 - specifikace materiálu		
POL.	POPIS	MNOŽSTVÍ
1	Polyesterová samostatně stojící skříň s kabelovým dnem pro instalaci na pilíř; s vnitřními a venkovními dveřmi, montážním panelem.. Rozměry: 1000x1000x320	1
2	Kabelové dno	1
3	Pilíř výšky 900mm	1
4	Montážní panel	1
5	Vnitřní dveře	1
6	Střecha	1
7	Přepěťová ochrana SPD typ 2; 3P+1	1
8	Přepěťová ochrana SPD typ 3	1
9	Napěťová spoušť jističe	1
10	Pomocný kontakt jističe	3
11	Přepínač zdrojů (sítí) 40A; 4P	1
12	Přívodka vestavná 63A; 5P IP44/400V	1
13	Zálohovaný zdroj 24V/20A	1
14	Pojistková svorka pro trubičkové pojistky	10
15	Pojistka trubičková	10
16	Koncový spínač - dveře rozvaděče	1
17	Chránič 4P 25/0,03A	1
18	Chránič s nadproudovou spouští 2P 16/0,03A	1
19	Relé kontroly napájení s fází	1
20	Jistič 3P 20A char. C (10kA)	1
21	Jistič 3P 16A char. C (10kA)	1
22	Jistič 1P 6A char.B (10kA)	3
23	Jistič 3P 6A char.B (10kA)	1
24	Jistič 2P 6A char.B (10kA)	1
25	Relé miniaturní 4P, 6 A, 230 V AC s LED	15
26	Relé miniaturní 4P, 6 A, 24 V DC s LED	2
27	Oboustranná patice 2 a 4P, třmenová sv.	17
28	Ovládač nouzového zastavení s hřibovým knoflíkem	1
29	Tlačítko bílé 1Z	2
30	Ovládací hlavice otočná, 3 pev. polohy - černá	2
31	Polosestavy kontaktů - šroubové připojovací svorka, 2 Z	2
32	Spínací jednotka, 1 Z	2
33	Signálka s LED, 230.....240V, bílá	1
34	Signálka s LED, 230.....240V, zelená	3



POL.	POPIS	MNOŽSTVÍ
35	Signálka s LED, 230.....240V, žlutá	2
36	Pojistka válcová vel.10; 2AgG	1
37	Pojistka válcová vel.22; 25AgG	3
38	Pojistkový odpínač 1P vel. 10	1
39	Pojistkový odpínač 3P vel. 22	1
40	Vazební impedance (tlumivka)	2
41	Motorový spouštěč 4-6,3 A	2
42	Pomocné kontakty k mot. spouštěči 1"Z"+1"V"	2
43	Stykač 9A; 230V AC	2
44	Blok pomoc. kontaktů, montáž čelně, 1"Z" +1"V"	2
45	Zpožděný kontakt pro stykač	2
46	Softstartér pro motory do 6A, řízení ve dvou fázích	2
47	Svítilno 230V AC pro osvětlení rozvaděče	1
48	Zásuvka soklová 230V/ 16A, uchycení na DIN lištu	1
49	Zásuvka nástěnná 400V/16A vmontovaná do rozvaděče	1
50	Svorka řadová 2,5	50
51	Svorka řadová 16mm	4
52	Termostat rozpínací pro topení 0...60°C	1
53	Topné těleso 55W, 230V AC	1
54	Další materiál: DIN lišty, kanály pro vodiče, vodiče, návlečky, popisné štítky, držáky sběrnic aj.	1
55	Výroba, funkční zkoušky	1
56	Atest rozvaděče, ES prohlášení o shodě	1

POL.	POPIS	MNOŽSTVÍ
	<b>Sestava PLC a GSM modemu</b>	
57	Modulární programovatelné relé nebo PLC s displejem, 24V DC, 8DI, 4DO	1
58	Rozšiřovací modul 8DI/8DO	1
59	Analogový modul, 2AI/2AO, 4-20mA	1
60	Modemové komunikační rozhraní	1
61	GSM modem	1
62	Kabel propojovací	1
63	SIM karta operátora dle volby provozovatele ČS	1
	<b>Dodávky strojní montované a zapojené do rozvaděče</b>	
64	Kontrolní relé motoru (vlhkost, přehřátí vinutí)	0
65	APF Cleaner	0
66	Měřicí transformátory proudu	0